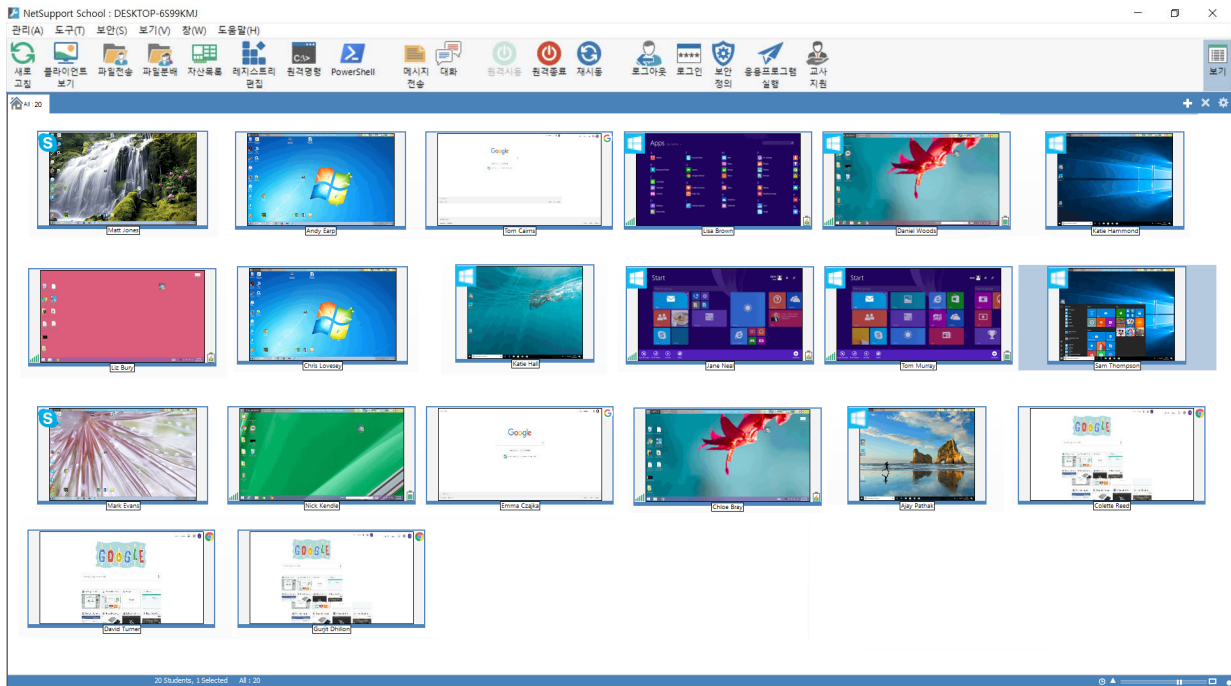


## NetSupport School - 테크 콘솔

교실 관리 솔루션은 단순히 각 교사에게 적합한 도구를 제공하는 것이 아닙니다. 학교의 모든 컴퓨터를 항상 교육에 사용할 수 있도록 관리 및 유지 관리할 수 있도록 하는 도구도 마찬가지로 중요합니다. 이를 염두에 두고 NetSupport School은 교육 및 PC 관리 도구를 모두 제공하기 위해 지난 10년 동안 기능을 확장했습니다. NetSupport School '테크 콘솔'은 컴퓨터 관리자 및 네트워크 관리자를 위해 특별히 설계되었으며, 학교 내의 모든 컴퓨터에 대한 '보기'와 '제어'를 모두 제공합니다.

NetSupport School 교사 콘솔(특정 강의실에 대한 실시간 활동을 표시함)과 달리 테크 콘솔은 각 컴퓨터의 실시간 상태 보기 뿐만 아니라 학교 전체 보기를 제공하여, 강의실별로 컴퓨터를 그룹화하고 현재 교사와 연결된 컴퓨터를 강조 표시할 수 있습니다.



### 윈도 클라이언트를 대상으로 한 테크 콘솔 기능

- 단일 보기에서 학교 네트워크의 모든 컴퓨터를 모니터링 하기
- 실시간 썸네일 보기와 상세 목록 보기 간 전환
- 각 학생 PC에서 응용 프로그램 및 인터넷 사용 모니터링
- 파일 및 폴더를 개별, 여러 대 또는 모든 컴퓨터로 전송
- 교실/물리적 위치별로 모든 컴퓨터 그룹화
- 선택한 PC에 대한 전체 하드웨어 인벤토리 요약 생성
- 핫픽스를 포함하여 각 PC에 대한 전체 소프트웨어 인벤토리 생성
- 각 PC에서 실행되는 서비스, 프로세스 및 애플리케이션 제어
- 모든 학급 교사에게 직접적인 기술 지원 제공
- 원격으로 교실 컴퓨터의 전원 켜기/끄기, 재부팅 및 로그인
- 활성 클래스별로 모든 학생 및 교사 표시
- 개별 NetSupport School 보안 설정을 원격으로 검토
- 한 명 또는 여러 명의 학생 또는 교사와 채팅 수행
- 몇 초 만에 그룹 또는 모든 네트워크 사용자에게 메시지 브로드캐스트
- 선택한 컴퓨터에 대한 강력한 1:1 PC 원격 제어 수행
- 학생 및 교사를 위한 윈도 업데이트 정책 보기/설정
- 학생 및 교사에게 대한 사용자 액세스 제어 정책 보기/설정
- 학생을 위한 Internet Explorer 보호 모드 정책 보기/설정



- 원격 시스템의 레지스트리 편집
- PC의 원격 PC에서 로컬 명령 프롬프트 실행
- 방 모드를 사용하여 학생/교사와 자동으로 연결
- '항상 켜져 있는' 학교 차원의 인터넷 및 응용 프로그램 제한 사항을 적용
- '항상 켜져 있는' USB를 사용 제한으로 설정
- '항상 켜져 있는' CD/DVD를 사용 제한으로 설정
- '항상 켜져 있는' 프린터를 사용 제한으로 설정

- '항상 켜짐' 설정에는 교사가 수업 중에 무시할 수 있는 옵션이 있습니다.
- 편리한 '슬라이더'를 사용, 원격 컴퓨터 축소판 크기 조정
- 사용자 이름, 장치 이름 또는 방으로 학생 검색
- 학생 및 교사의 바이러스 백신 상태 보기
- 학생 및 교사를 위한 Windows 방화벽 정책 보기/설정
- 학생 및 교사의 스파이웨어 상태 보기
- 학생 및 교사용 Internet Explorer 피싱 필터 보기/설정

일반적으로 교실 관리 응용 프로그램은 수업 시간 동안 다양한 수준의 제어를 제공합니다. 즉, Teacher 구성 요소가 실제로 학생 컴퓨터에 연결된 기간 동안 제한이 적용될 수 있습니다. 이것은 수업 중에 효과적이지만 수업 밖이나 도서관과 같은 공개 리소스를 사용할 때 컴퓨터와 학생을 보호되지 않은 상태로 둡니다.

NetSupport 테크 콘솔은 인터넷 액세스, 애플리케이션 사용, USB 메모리 스틱, CD 및 DVD 드라이브에서 읽거나 복사할 수 있는 권한, 마지막으로 사용 가능한 프린터에 대한 액세스를 관리하기 위한 '항상 켜짐' 정책을 정의하는 기능을 제공합니다. 이러한 정책은 하루 24시간 '항상 켜짐'으로 작동하여 모든 시스템이 필요한 수준의 보호를 받을 수 있도록 합니다.

교사는 수업을 시작할 때 이러한 설정을 상속하거나 클릭 한 번으로 자신의 정책을 간단히 '적용'할 수 있습니다. 수업의 경우 이는 단순히 학생들이 연구에서 사용할 승인된 다른 웹사이트 집합을 적용하고 특정 응용 프로그램 집합을 사용할 수 있게 만드는 것일 수 있습니다. 정책을 적용하거나 유지 관리하는 데 추가 서버 구성 요소가 필요하지 않습니다.

테크 콘솔은 완전한 시스템 관리 도구 키트를 제공하는 것만이 아닙니다. 교직원 지원의 필수 요소이기도 합니다. 교사가 교실 내에서 NetSupport 교사 콘솔을 사용할 때 테크 콘솔이 활성화되어 있으면 교사의 도구 모음에 '지원 받기' 버튼이 표시되어 교사가 빠르고 조용히 기술 담당자와 문자 채팅을 시작하고 지원을 요청할 수 있습니다.



테크 콘솔은 또한 사이트 전체에서, 가장 일반적으로 도서관이나 방과후 클럽에서 무인 컴퓨터를 모니터링하는 데 매우 유용합니다. 화면, 응용 프로그램 및 웹사이트 활동을 모니터링할 수 있으며 필요한 경우 활동을 제한하고 상호 작용할 수 있는 도구가 제공됩니다. 기술자는 켜져 있는 컴퓨터를 식별하고, 학생들이 USB 드라이브를 PC에 두고 온 시간을 확인하고, 일상적인 유지 관리를 위해 원격으로 시스템 전원을 켤 수 있습니다.

Name	Address	User Name	Client Platform	Security	Policy	Room	Running Applications	All Web Sites
Daniel Woods	10.20.1.32:5405 (INWH422)	d.woods	Windows 10 x64	PC is secure		room 3		
Emma Czajka	10.20.1.58:5405 (INWH119)	e.czajka	Windows 8.1 x64	PC is secure		room 2		
Katie Hall	NCS/>10.20.1.55	k.hall	Chrome			room 3		
Jane Neal	10.20.1.117:5405 (INWH370)	j.neal	Windows 8.1 x64	PC insecure		room 3		
Matt Jones	10.0.0.83:5405 (INWH280)	m.jones	Windows 10 x64	PC insecure		Room 2		
Darren Ward	10.20.1.163:5405 (INWH483)	d.ward	Windows 10	PC is secure		room 3		
Chris Lovesey	10.0.4.83:5405 (INWH339)	c.lovesey	Windows 7	PC is secure		room 3		
Lisa Brown	10.0.4.73:5405 (INWH570)	l.brown	Windows 8.1 x64	PC insecure		Room 1		
iPad Mini 2-9R1	10.0.10.89:5405 (Pad Mini 2)					Room 2		
Tom Murray	10.20.1.193:5405 (INWH642)	t.murray	Windows 8.1 x64	PC insecure		Room 1		
MacBook Pro-D131	10.0.4.5405		Mac OS X			Unassigned		
Katie Hammond	10.0.1.95:5405 (INWH139)	k.hammond	Windows 10 x64	PC is secure		room 1		
Ajay Pathak	10.0.4.157:5405 (INWH711)	a.pathak	Windows 10 x64	PC is secure		room 3		
Nick Kendle	10.0.4.130:5405 (INWH594)	n.kendle	Windows 8.1 x64	PC is secure		Unassigned		
David Turner	10.0.0.232:5405 (INWH800)	d.turner	Windows 10 x64	PC insecure		Unassigned		
Chloe Bray	10.20.1.193:5405 (INWH126)	c.bray	Windows 8.1 x64	PC insecure		Room 1		
Eddie Elmore	10.0.0.89:5405 (INWH647)	e.elmore	Windows 10 x64	PC is secure		room 3		
iMac-X27a	10.0.0.37:5405		Mac OS X			Unassigned		